

## Evoluția ierarhiei diferitelor funcții din sistemul sanitar, în raport cu salariul de bază

Precizări:

1. Analiza evoluției ierarhiei salariale a urmărit să scoată în evidență diferențele raporturi între funcții specifice sistemului sanitar, din perspectiva nivelului salariului de bază / coeficienților stabiliți prin acte normative, de-a lungul perioadei 2008-2018. Acest nivel al salariilor de bază corespunde în anumite situații / perioade cu cel existent în fapt, în alte situații fiind mai mare sau mai mic în funcție de creșterile salariale acordate în această perioadă (100 lei și 25% în anul 2015, asimilarea personalului din DSP cu personalul din CNAS, prin OMS etc.). Așadar, analiza urmărește să scoată în evidență ierarhia pe care legiuitorul a stabilit-o prin acte normative (aplicabilă de la data emiterii sau în viitor) și nu ierarhia de facto, aceasta fiind de altfel perturbată și de existența discriminărilor salariale existente în cadrul aceleiași funcții, pe fondul trecerii de la sistemul între limite ale salariului de bază la sistemul salariului de bază / coeficientului unic, fără a egaliza uniform salariile de bază în interiorul aceleiași funcții.

Unități clinice	Anul			
	2008	2009	2010	2018/2022
Funcția	Conform OUG 115/2004, cu modif. și complet. ulterioare	Conform legii nr. 330/2009	Conform legii nr. 284/2010	Conform legii nr. 153/2017
Medic Primar	2199	4,20	5,77	5,00
Asistent medical principal S	1773	2,70	3,44	1,74
Asistent medical principal PL	1368	2,45	3,04	1,57
Infirmieră	681	1,30	1,38	1,42
Biolog, biochimist, chimist principal S	1813	2,75	3,70	1,96
Economist IA	1441	2,60	3,19	1,82
Muncitor calificat I	894	1,30	1,41	1,54

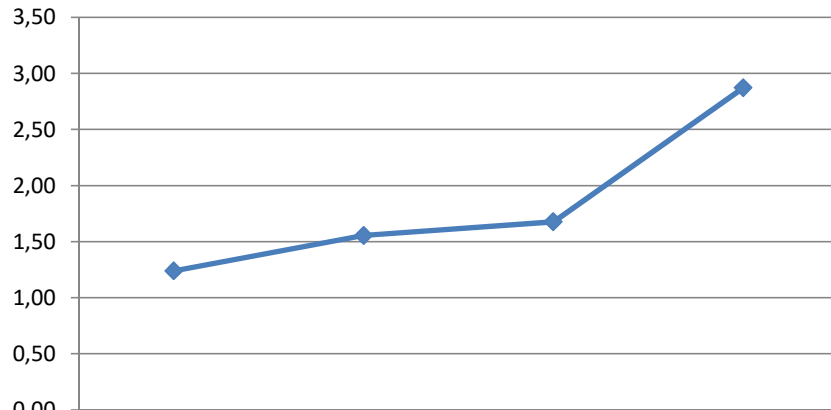
## Raportul între diferite funcții din sistemul sanitar în perioada 2008 - 2018/2022

Unități clinice	Anul			
	2008	2009	2010	2018/2022
Funcția	Conform OUG 115/2004, cu modif. și complet. ulterioare	Conform legii nr. 330/2009	Conform legii nr. 284/2010	Conform legii nr. 153/2017
Raportul Medic primar / Asistent medical Pr. (S)	1,24	1,56	1,68	2,87
Raportul Biolog / Asistent medical Pr. (S)	1,02	1,02	1,08	1,13
Raportul Asistent medical Pr. (S) / Asistent medical Pr. (PL)	1,30	1,10	1,13	1,11
Raportul Economist IA / Asistent medical Pr. (S)	0,81	0,96	0,93	1,05
Raportul Muncitor calificat I / Economist IA	0,62	0,50	0,44	0,85
Raportul Asistent medical Pr. (S) / Muncitor calificat I	1,98	2,08	2,44	1,13
Raportul Asistent medical Pr. (S) / Infirmieră	2,60	2,08	2,49	1,23
Raportul Medic primar / Economist IA	1,53	1,62	1,81	2,75
Raportul Asistent medical Pr. (PL) / Muncitor calificat I	1,53	1,88	2,16	1,02
Raportul Asistent medical Pr. (PL) / Infirmieră	2,01	1,88	2,20	1,11

## Note:

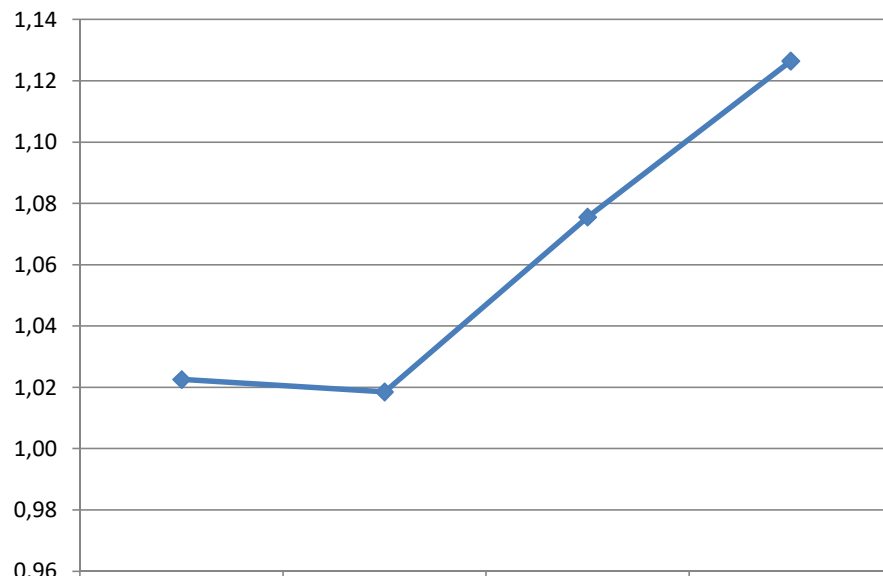
1. Pentru anul 2008, salariul de bază corespunde nivelului maxim prevăzut de OUG nr. 115/2004 cu modificările și completările ulterioare și nu include sporul de vechime (nu influențează în nicio formă raportul). Întrucât salariul de bază aferent unei funcții se stabilea între două limite, acest raport are caracter variabil. Pentru o comparație elocventă cu perioada 2009-2018, când regula salariilor de bază între limite a dispărut, am luat în calcul nivelul maxim aferent fiecărei funcții.
2. Nivelul salariilor de bază / coeficienților analizat este cel corespunzător gradației 0 (fără vechime).
3. Funcțiile de asistent medical și medic vor beneficia de salariile de bază / coeficienții aplicabili în anul 2022, începând cu 01 martie 2018.

### Raportul Medic primar / Asistent medical Pr. (S)



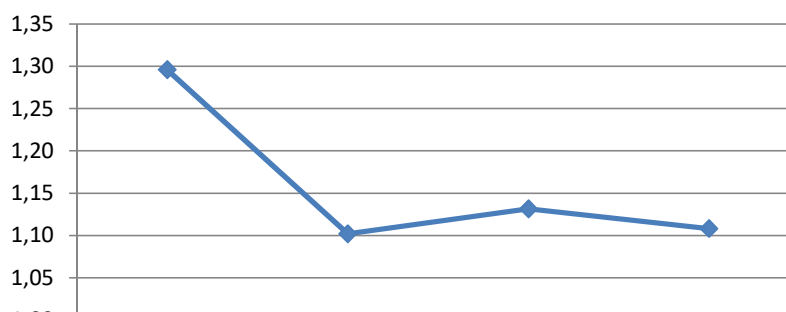
	Conform OUG 115/2004, cu modif. și complet. ulterioare	Conform legii nr. 330/2009	Conform legii nr. 284/2010	Conform legii nr. 153/2017
◆ Raportul Medic primar / Asistent medical Pr. (S)	1,24	1,56	1,68	2,87

### Raportul Biolog / Asistent medical Pr. (S)



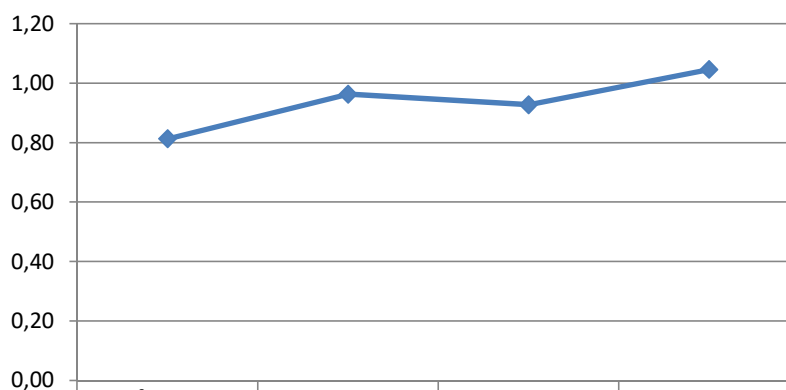
	Conform OUG 115/2004, cu modif. și complet. ulterioare	Conform legii nr. 330/2009	Conform legii nr. 284/2010	Conform legii nr. 153/2017
◆ Raportul Biolog / Asistent medical Pr. (S)	1,02	1,02	1,08	1,13

### Raportul Asistent medical Pr. (S) / Asistent medical Pr. (PL)



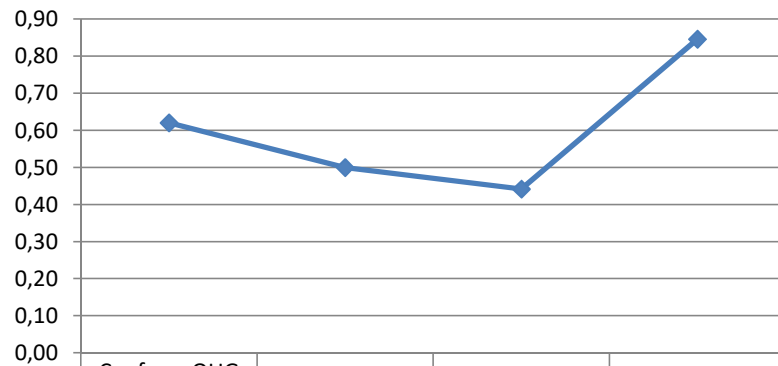
	Conform OUG 115/2004, cu modif. și complet. ulterioare	Conform legii nr. 330/2009	Conform legii nr. 284/2010	Conform legii nr. 153/2017
◆ Raportul Asistent medical Pr. (S) / Asistent medical Pr. (PL)	1,30	1,10	1,13	1,11

### Raportul Economist IA / Asistent medical Pr. (S)



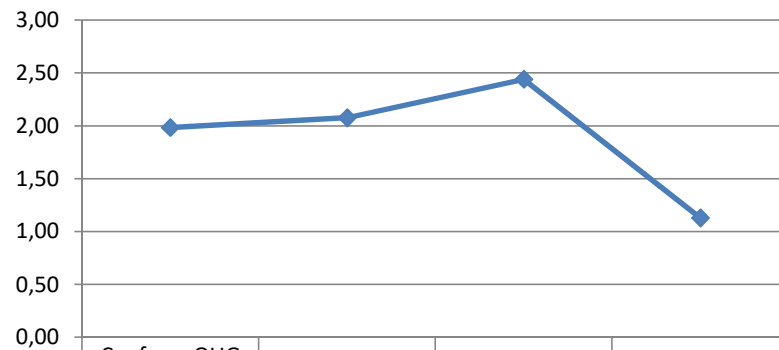
	Conform OUG 115/2004, cu modif. și complet. ulterioare	Conform legii nr. 330/2009	Conform legii nr. 284/2010	Conform legii nr. 153/2017
◆ Raportul Economist IA / Asistent medical Pr. (S)	0,81	0,96	0,93	1,05

### Raportul Muncitor calificat I / Economist IA



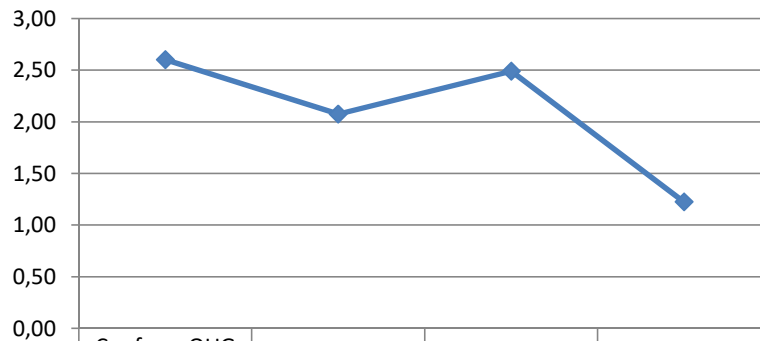
	Conform OUG 115/2004, cu modif. și complet. ulterioare	Conform legii nr. 330/2009	Conform legii nr. 284/2010	Conform legii nr. 153/2017
◆ Raportul Muncitor calificat I / Economist IA	0,62	0,50	0,44	0,85

### Raportul Asistent medical Pr. (S) / Muncitor calificat I



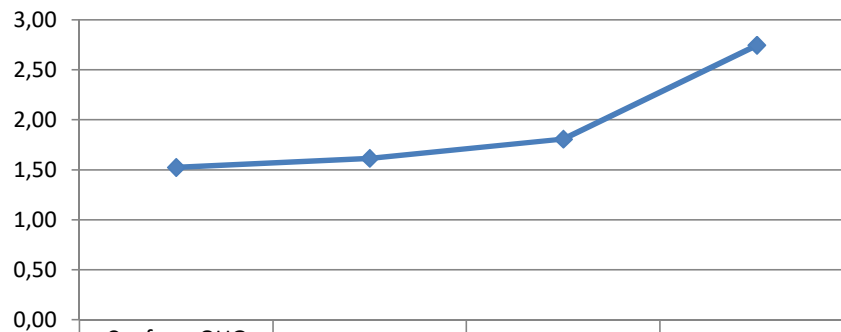
	Conform OUG 115/2004, cu modif. și complet. ulterioare	Conform legii nr. 330/2009	Conform legii nr. 284/2010	Conform legii nr. 153/2017
◆ Raportul Asistent medical Pr. (S) / Muncitor calificat I	1,98	2,08	2,44	1,13

## Raportul Asistent medical Pr. (S) / Infirmieră



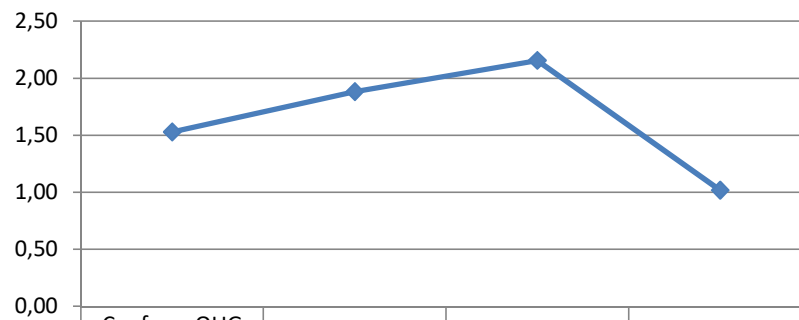
	Conform OUG 115/2004, cu modif. și complet. ulterioare	Conform legii nr. 330/2009	Conform legii nr. 284/2010	Conform legii nr. 153/2017
◆ Raportul Asistent medical Pr. (S) / Infirmieră	2,60	2,08	2,49	1,23

## Raportul Medic primar / Economist IA



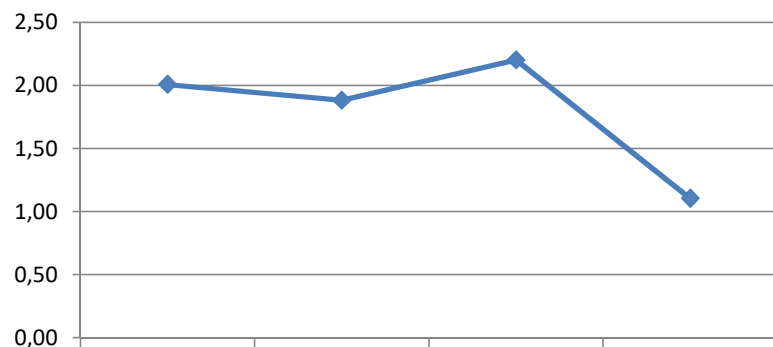
	Conform OUG 115/2004, cu modif. și complet. ulterioare	Conform legii nr. 330/2009	Conform legii nr. 284/2010	Conform legii nr. 153/2017
◆ Raportul Medic primar / Economist IA	1,53	1,62	1,81	2,75

### Raportul Asistent medical Pr. (PL) / Muncitor calificat I



	Conform OUG 115/2004, cu modif. și complet. ulterioare	Conform legii nr. 330/2009	Conform legii nr. 284/2010	Conform legii nr. 153/2017
◆ Raportul Asistent medical Pr. (PL) / Muncitor calificat I	1,53	1,88	2,16	1,02

### Raportul Asistent medical Pr. (PL) / Infirmieră



	Conform OUG 115/2004, cu modif. și complet. ulterioare	Conform legii nr. 330/2009	Conform legii nr. 284/2010	Conform legii nr. 153/2017
◆ Raportul Asistent medical Pr. (PL) / Infirmieră	2,01	1,88	2,20	1,11